



AUTATE



**ASSOCIATION DES USAGER-E-S DES TRANSPORTS
DE L'AGGLOMÉRATION TOULOUSAINE ET DE SES ENVIRONS**

Courriel: contact@autate.fr

Le réseau de transport TISSEO : Mise à jour des Constats et propositions

Décembre 2021

L'étude complète réalisée en 2021 est toujours d'actualité :

<https://autate.fr/site/le-reseau-de-transport-tisseo-constats-et-propositions-mars-2021/>

Table des matières

Rappel de la synthèse :.....	1
Trois nouvelles lignes :.....	2
Les autres modifications post-rentree scolaire 2021 :.....	3
Les futures évolutions planifiées par TISSEO :.....	4
Les études INSEE sur l'évolution de la population.....	5
Et la ZFE ?.....	5
Inquiétudes partagées entre les associations et certains élus :.....	6

Rappel de la synthèse :

- Fort déséquilibre de l'offre de service de bus entre la ville de Toulouse et le reste de l'agglomération.
- 30 % des villes de l'agglomération n'ont pas de bus le dimanche
- l'ouest et le nord des couronnes intérieures et extérieures sont sous-équipés en transports en commun
- la ZFE à priori mise en place fin 2021 n'a pas été prise en compte dans les évolutions de l'offre TISSEO.

En cette rentrée de septembre 2021, traditionnellement période de modifications de l'offre TISSEO (ajouts, suppressions, modifications), nous avons analysé les ajouts de lignes.

Trois nouvelles lignes :

le 25 (ex-ceinture sud dans les documents), le 121 et le 107



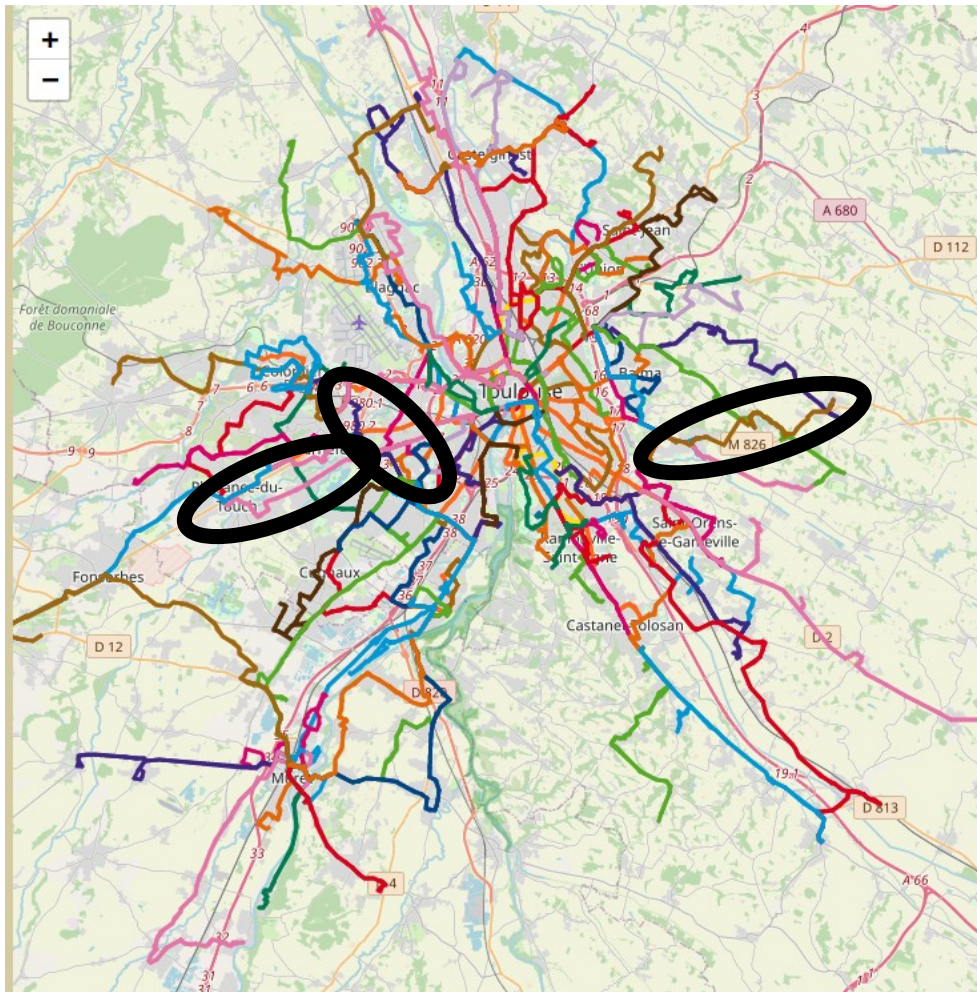
Le 25 Oncopole-Colomiers-Gare a une amplitude et une fréquence correcte de 10 minutes aux heures de pointe et 50 passages de bus entre 6h et 21h. Cette création est accompagnée de l'évolution de la ligne 32 qui est étendue vers Brax.

Le 121 , bus inter- banlieues La Salvetat-Tournefeuille, a une amplitude trop faible avec 19 passages de bus entre 6h45 et 19h35 et une fréquence de 30 minutes peu compatible avec les horaires des lycéens du Lycée François.

Le 107 , bus inter- banlieues Fonsegrives-Dremil a une amplitude très très faible avec 11 passages entre 8h et 19h50 et une fréquence horaire. Ce bus ne fonctionne pas pendant les vacances scolaires.

Ces 3 lignes fonctionnent du Lundi au Vendredi uniquement, le pourcentage de villes avec des bus le dimanche n'évolue pas.

Positionnement des nouvelles lignes dans le réseau complet TISSEO.



Les autres modifications post-entrée scolaire 2021 :

A partir de	Toulouse centre	Banlieues 1	Banlieues 2
8 novembre modifications mineures : (*) exemples	T1,T2, Linéos , 53,26,15	Linéos et bus 63, 70, 72, 78, 79, 82, 152, 32	Bus 26, 30, 51, 57, 67, 117, 204, 313 et 320 .
2 septembre 2021	Méto jusqu'à 3 h le jeudi, en supplément du vendredi et du samedi	Les Linéos restent à 1h	Les Linéos restent à 1h
Rentrée 2021	Toutes les stations de méto ont un panneau temps réel pour annoncer les premiers et derniers départs qui sont fixes !	Aucun ajout de panneaux temps réel dans les arrêts Linéos ou bus	Aucun ajout de panneaux temps réel dans les arrêts Linéos ou bus
31 décembre	Cette année encore, TISSEO propose un service méto en continu la nuit	Rien sur les Lineos	

	du 31 décembre 2021 au 1er janvier 2022		
--	--	--	--

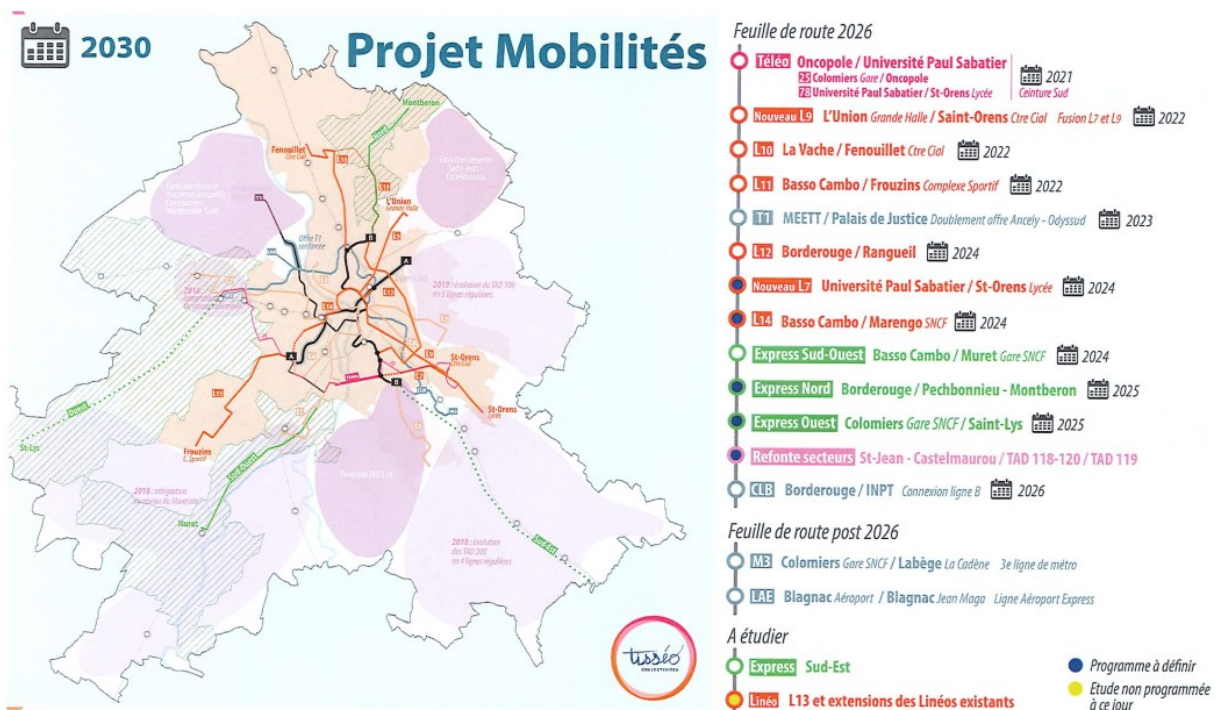
(*) exemples de modifications du 8 novembre :

- bus 63 : dans la direction Compans Caffarelli, le trajet de 6h55 est avancé à 6h50
- bus 67 : un deuxième départ à 7h00 à l'arrêt Cabanon
- L3 : amélioration de 1 minute pour les fréquences en heures de pointe (7h-9h et 16h-19h) : passage de max 10 minutes à max 9 minutes
- <https://toulousesecret.com/le-metro-de-toulouse-circulera-desormais-jusqua-3h-du-matin-tous-les-jeudis-soirs/>

Les autres modifications continuent à renforcer le déséquilibre entre Toulouse centre et les banlieues. Si les Lineos font partie du réseau structurant, toute amélioration sur les métros doit être répercutée sur l'ensemble du réseau structurant.

Les futures évolutions planifiées par TISSEO : le déséquilibre des offres entre Toulouse centre et les banlieues est loin d'être compensé, il est renforcé.

Année	Toulouse centre	Banlieue 1	Banlieue 2
2021 retardé à 2022	Téléo		
2022		évolution de la ligne 150 Colomiers-En Jacca-Perget-Colomiers	
	aménagement de la rue de Metz et impact sur la ligne 44	Lineo L9 = fusion L7 et L9 entre l'Union et St Orens (lié à l'aménagement de la rue de Metz et impact sur la ligne 44)	
		L10 La Vache-Fenouillet	L11 Frouzins-Basso Cambo
2024 à finaliser		nouveau L7 Paul Sabatier-St Orens	ligne express Sud-Ouest Basso-Cambo-Muret
	L12 Borderouge-Rangueil		
	L14 Basso Cambo-Marengo		
2025			ligne express Nord : Borderouge Montberon
			ligne express Ouest : Colomiers-St Lys
Post 2026	métro3		
		CLB : Prolongement métroB vers Labège	
Total	Téléo + 2 linéos + métro3	1 évolution , 3 Linéos, CLB	1 Linéo, 3 lignes express



Les études INSEE sur l'évolution de la population

sources : https://actu.fr/societe/selon-l-insee-la-haute-garonne-est-le-departement-qui-gagne-le-plus-d-habitants-en-france_47566134.html
https://actu.fr/societe/la-population-d-occitanie-continue-a-augmenter-mais-moins-fort-qu-avant_47555468.html

Avec la Gironde, la Haute-Garonne est le département qui gagne le plus d'habitants en France métropolitaine sur la période allant de 2013 à 2019. **Selon les derniers chiffres de l'Insee**, publiés le 29 décembre 2021, 1 400 039 personnes résidaient en Haute-Garonne au 1^{er} janvier 2019.

Ce qu'il faut retenir :

- l'agglomération toulousaine contribue pour 80 % à la hausse de population du département.
- Une croissance en étoile : La démographie est particulièrement dynamique **à l'ouest de Toulouse**, jusqu'au Gers. Elle reste forte également **entre Toulouse et Montauban**, et dans le Sud toulousain le long des grands axes (A61, A64 et A66).

Les besoins de densification du réseau sont liés à l'évolution de la population : il serait temps de prendre la dernière version des chiffres de l'INSEE , les données de 2013 sont périmées.

Et la ZFE ?

Tous ces projets arriveront APRES la mise en place de la ZFE.de fin 2021. Dans un article de Actu.fr , Toulouse métropole se dit dit prêt à mettre en service la

ZFE dès que le préfet en fera la demande.

Pour l'instant, seuls les panneaux annonçant l'entrée de la ZFE et l'interdiction des vignettes Crit'Air ont été installés et recouverts de plastique noir.

Aux dernières nouvelles la mise en place de la ZFE est reportée suite à des problèmes juridiques de signature du document de la ZFE : les 3 maires des communes concernées (Toulouse, Colomiers, Tournefeuille) versus le président de Toulouse métropole.

Aucune prise en compte de la demande des associations et des contributeurs aux ateliers ZFE sur le calendrier de la ZFE : proposer des alternatives avant d'interdire.

Inquiétudes partagées entre les associations et certains élus :

Les associations ne sont pas les seules à se poser des questions sur la vitesse de l'évolution du réseau de TC de surface : certains élus des communes de l'agglomération toulousaine se sont réunis pour rédiger un communiqué de presse interpellant les ministres et présidents de région, département et métropole « **Appel pour une action concertée ambitieuse des mobilités dans l'agglomération toulousaine** »

<https://groups.google.com/d/msgid/tae31170-actifs/17f79511-557f-cd58-e9db-1125eec3f826%40wanadoo.fr>

et tribune inter-associations : <https://autate.fr/site/tribune-nous-voulons-un-nouveau-cap-dans-les-deplacements/>